

SÅ FUNGERAR DIN ELMÄTARE – HUSHÅLL

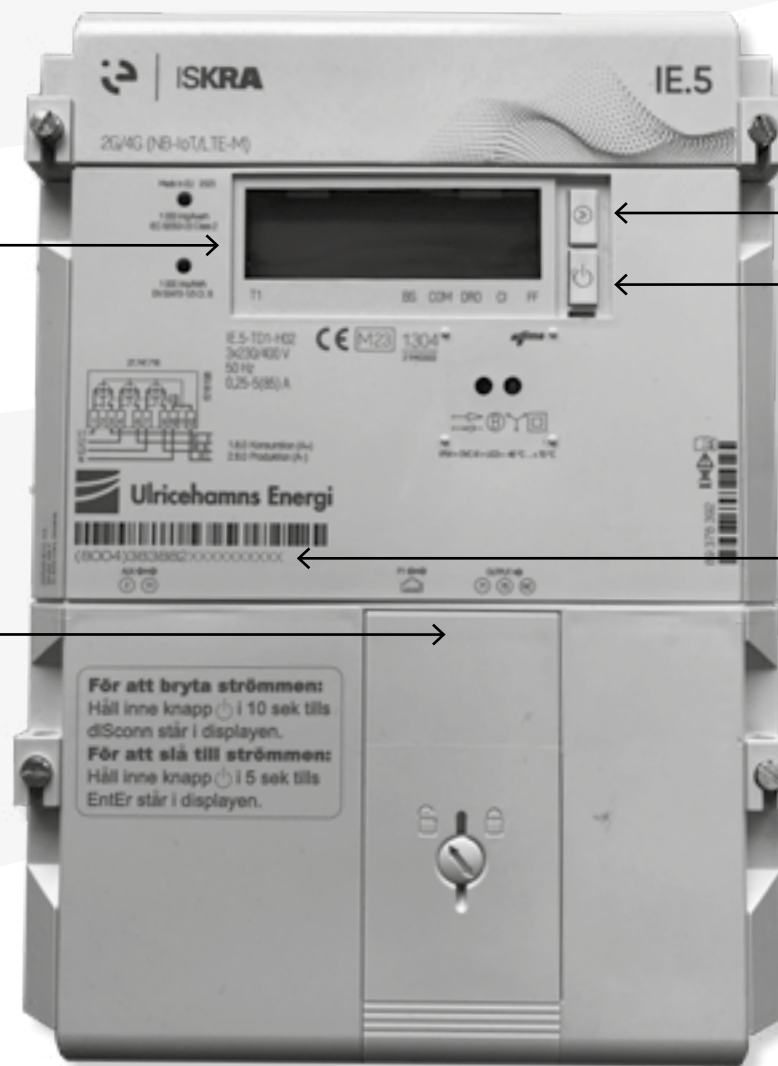
Display

Här ser du din förbrukning. Den förbrukade energin i kWh, den växlar var femte sekund mellan följande koder:

- 1.8.0 Mätarställning (förbrukad energi i kWh)
- 2.8.0 Mätarställning (producerad energi i kWh)

P1-port

Det finns ett lokalt kundgränssnitt (P1-port). Där kan du koppla in utrustning för att följa din förbrukning. Kontakta oss för att aktivera kundgränssnittet. För att komma åt P1-porten (RJ12) behöver luckan öppnas genom att först vrida skruven med spåret moturs.



Displayknapp

Bläddra i menyn genom att klicka på displayknappen. Bläddra med displayknappen tills "Std data" syns och håll därefter displayknappen intryckt tills texten "EntEr" syns, släpp därefter displayknappen. Nu går det att bläddra i mätarens övriga register med displayknappen.

Strömbrytare

Mätaren har en intern strömbrytare. För att bryta strömmen: Håll inne knappen i 10 sekunder tills dISconn står i displayen och du hör ett klick. För att slå till strömmen: Håll inne knappen i fem sekunder tills EntEr står i displayen och du hör ett klick. Observera! Vid arbete i elanläggningen skall strömmen brytas med huvudströmbrytaren eller genom att skruva ur huvudsäkringarna.

Mätarnummer

383882XXXXXXXXXX